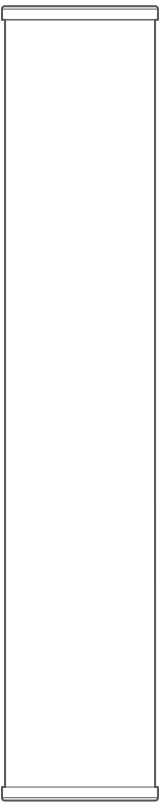
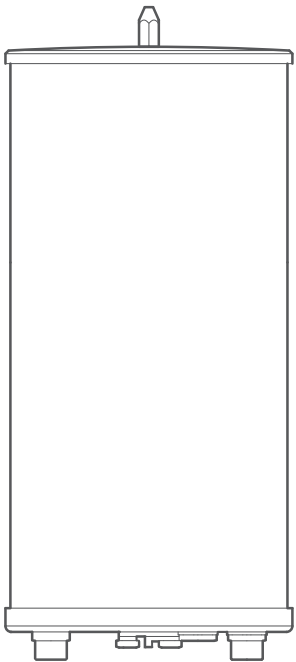


天线安装手册

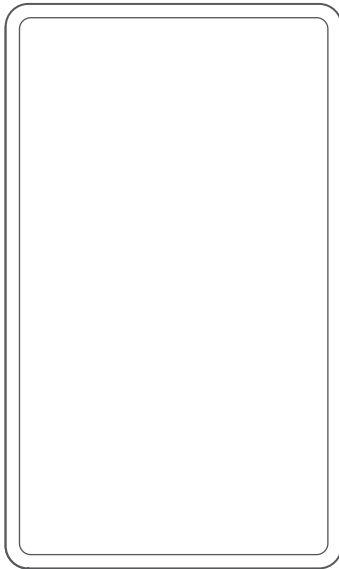
外观展示



扇区天线



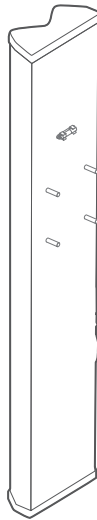
全向天线



定向天线

物品清单

- 天线主体
- 安装件
- 安装手册
- 螺栓螺母



天线主体



安装件



安装手册



螺栓螺母

*物品清单图片仅为示意，具体形态或部件存在差异。

保修说明

尊敬的客户，您好！
承蒙惠顾TP-LINK产品，谨致谢意！为保障您的权益，请您在购机后仔细阅读以下内容：

一、下列情况不属于免费维修范围，普联技术有限公司可提供有偿服务，敬请注意：

- 已经超出保换、保修期限；
- 未按使用说明要求安装、使用、维护、保管导致的产品故障或损坏；
- 擅自涂改、撕毁产品条形码；
- 未经普联技术有限公司许可，擅自改动本身固有的设置文件或擅自拆机修理；
- 意外因素或人为行为导致产品损坏，如输入不合适电压、高温、进水、机械破坏、摔坏、产品严重氧化或生锈等；
- 客户发回返修途中由于运输、装卸所导致的损坏；
- 因不可抗力如地震、火灾、水灾、雷击等导致的产品故障或损坏；
- 其他非产品本身设计、技术、制造、质量等问题而导致的故障或损坏。

二、技术支持和软件升级服务：

在您送修产品之前，请致电我公司技术支持热线：400-8863-400，以确认产品故障。您也可以发送邮件至**fae@tp-link.com.cn**寻求技术支持。同时我们会在第一时间将研发出的各产品驱动程序、最新版本升级软件发布在我们的官方网站：**www.tp-link.com.cn**，方便您免费下载。

三、TP-LINK产品售后服务承诺：一年保修

更多详细资料请查询TP-LINK官方网站

特别说明：

- 外置电源保换期为1年，电池保换期为6个月，鼠标保换期为3个月。如因用户使用不当或意外因素，造成电源适配器或电池有明显的硬件损伤、裂痕、断脚、严重变形、电源线破损、断线、裸芯等现象则不予保换，用户可另行购买。
- 保修保换仅限于主机，包装及各类连线、软件产品、技术资料等附件不在保修保换范围内。无线外置天线及光纤头元器件保修期为3个月。
- 若产品购买后的15天内出现设备性能问题，且外观无划伤，可直接更换新产品。在免费保换期间，产品须经过普联技术有限公司检测，确认故障后，将更换同一型号或与该产品性能相当的返修良品，更换下来的瑕疵产品归普联技术有限公司所有；无故障产品，将原样退回。
- 在我们的服务机构为您服务时，请您带好相应的发票和产品保修卡；如您不能出示以上证明，该产品的免费保修期将自其生产日期开始计算。如产品为付费维修，同一性能问题将享受自修复之日起三个月止的免费保修期，请索取并保留好您的维修凭证。
- 经普联技术有限公司保换、保修过的产品将享受原始承诺质保的剩余期限再加三个月的质保期。
- 返修产品的邮寄费用由发送方单向负责。
- 经销商向您作出的非普联技术有限公司保证的其它承诺，普联技术有限公司不承担任何责任。

四、在国家法律法规的范围内，本承诺的解释权、修改权归普联技术有限公司。

部件名称	有毒有害物质或元素					
	铅(Pb) 及其化合物	汞(Hg) 及其化合物	镉(Cd) 及其化合物	六价铬(Cr(VI)) 化合物	多溴联苯 (PBB)	多溴二苯醚 (PBDE)
PCB	○	○	○	○	○	○
PCBA焊点	×	○	○	○	○	○
元器件	○	○	○	○	○	○
金属结构件	○	○	○	○	○	○
塑胶结构件	○	○	○	○	○	○
纸质配件	○	○	○	○	○	○
玻璃	○	○	○	○	○	○
光盘	○	○	○	○	○	○
线缆	○	○	○	○	○	○
<div><div>本表格依据SJ/T 11364的规定编制。</div><div>○：表示该有害物质在该部件所有均质材料中的含量均在GB/T 26572规定的限量要求以下。</div><div>×：表示该有害物质至少在该部件的某一均质材料中的含量超出GB/T 26572规定的限量要求。（但该项目仅在库存或已加工产品中有少量应用，且按照计划正在进行环保切换，切换后将符合上述规定。）</div></div> <div><div>10</div><div>此环保使用期限只适用于产品在用户手册所规定的条件下工作。</div></div>						

TP-LINK 客户服务

技术支持热线：400-8863-400
E-mail：fae@tp-link.com.cn
服务地址：深圳市光明新区普联科技园二期 普联技术有限公司 (客服部)
邮编：518107



关注微信服务号
在线客服在身边

产 品 合 格 证

已 检 验

安装天线

安装须知

- 安装方式及配套安装件根据不同的天线类型存在差异。
- 安装工具：螺丝刀、扳手各一。

安装注意事项

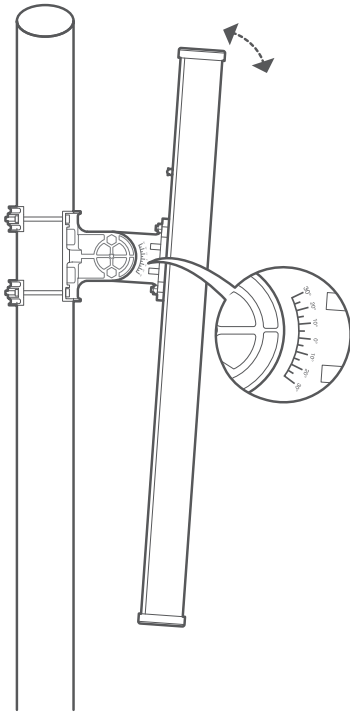
- 请选择远离电力线或其他带电线路的位置进行安装。
- 请勿在雷雨天气安装天线。

安装示意图

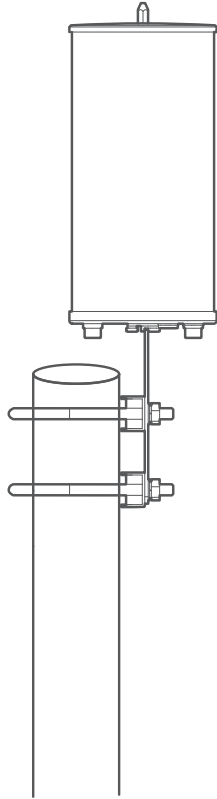
- 各类型天线的安装完成状态请参考右侧示意图。

安装说明

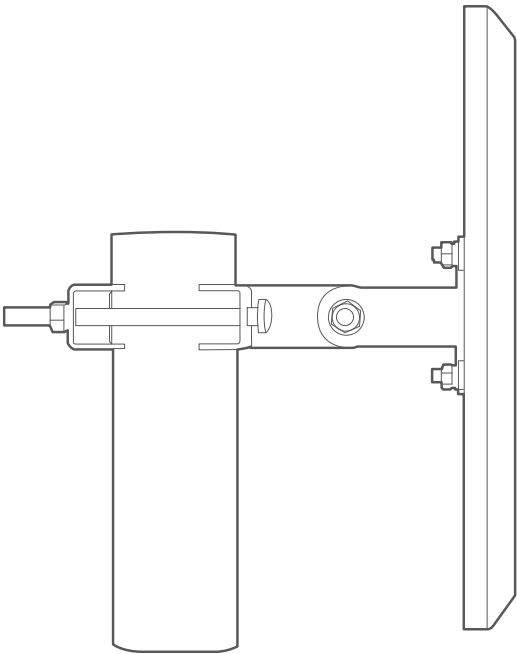
- 请按图示把安装件安装到天线背面或支撑架上；
- 安装天线时请确保天线的极化符合所需的方向；
- 天线需安装在抱杆上, 请注意抱杆直径大小要匹配安装件夹合尺寸；
- 用仪器测量天线, 调整天线的方位及俯仰角度, 直到天线能收到最佳的信号为止, 最后把各处安装螺丝锁紧, 接头跟电缆连接处用防水胶密封即可；
- 天线安装完成后, 需将天线与无线设备以线缆连接后使用。



扇区天线安装示意图



全向天线安装示意图



定向天线安装示意图